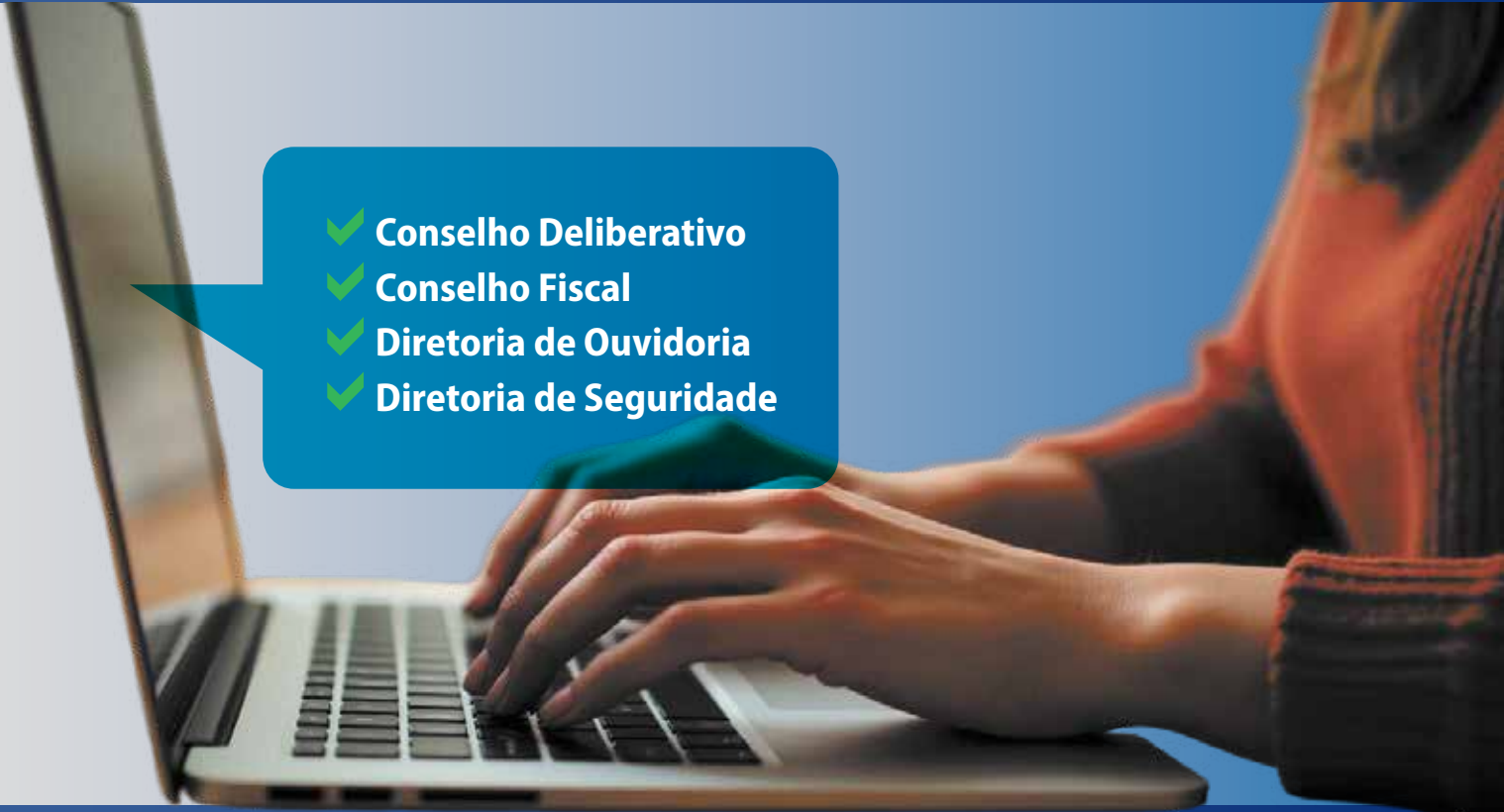


Real Grandeza Eleições 2025

- 
- ✓ Conselho Deliberativo
 - ✓ Conselho Fiscal
 - ✓ Diretoria de Ouvidoria
 - ✓ Diretoria de Seguridade

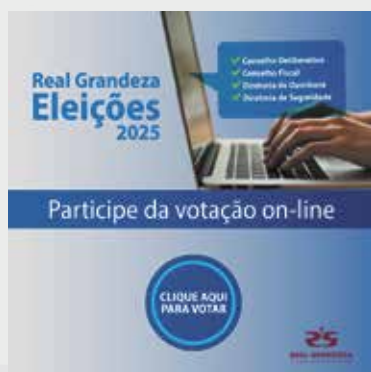
Veja como votar on-line

TUTORIAL

1. No período de votação (das 9h de 24/11/2025, até às 17h de 26/11/2025, pelo horário de Brasília), acesse o site www.frg.com.br ou www.realgrandezasaude.com.br.

2. Clique no banner referente às eleições de 2025.

Você pode acessar por meio da tela de abertura que aparecerá tão logo um dos endereços acima seja digitado; por meio do banner principal (rotativo), na parte superior do portal; ou via banner fixo, posicionado abaixo do banner rotativo.



Tela de abertura



Banner rotativo



Banner fixo

Para acessar a tela de votação, clique em um desses banners



3. Ao clicar em uma das opções citadas no item 2, você será direcionado para a tela abaixo. Clique em “**avançar**”.



4. Na tela do sistema, informe seu login (IDRFG) e senha e clique em “**LOGIN**”;



Portal do Participante - Acesso

Entre com seu login e senha para ter acesso a área restrita do portal do participante.

IDRFG:

Senha:

LOGIN [Esqueci minha senha](#) [Primeiro acesso](#)

5. Leia as instruções e clique em “AVANÇAR”.



RS REAL GRANDEZA
Fundação de Previdência e Assistência Social

Para votar, clique na caixa de seleção à esquerda da dupla / candidato correspondente.

☒

Você também pode optar por votar em branco ou anular. Confirme no botão verde.

→ **AVANÇAR**

6. PARTICIPANTE ATIVO Selecione seus votos para o **CONSELHO DELIBERATIVO, DIRETORIA DE SEGURIDADE e CONSELHO FISCAL - MEMBRO SUPLENTE ATIVOS**. Você poderá votar na dupla / candidato, “**BRANCO**” ou “**NULO**”.

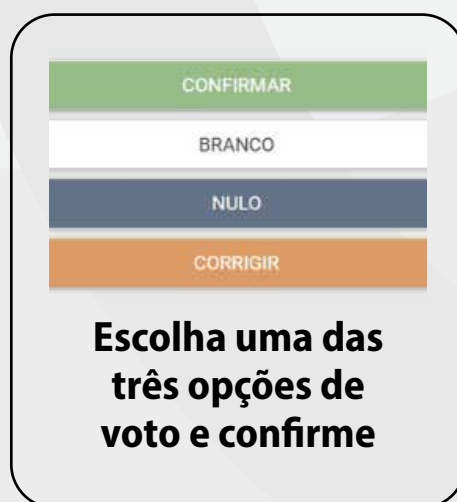
Conselho Deliberativo

RS REAL GRANDEZA
Fundação de Previdência e Assistência Social

Vote nos representantes para CONSELHO DELIBERATIVO

2 opções concluídas

CONFIRMAR
BRANCO
NULO
CORRIGIR



Diretoria de Seguridade

RS REAL GRANDEZA
Fundação de Previdência e Assistência Social

Vote nos representantes para DIRETORIA DE SEGURIDADE

CONFIRMAR
BRANCO
NULO
CORRIGIR

Conselho Fiscal - Membro Suplente - Ativos

RS REAL GRANDEZA
Fundação de Previdência e Assistência Social

CONSELHO FISCAL - MEMBRO SUPLENTE ATIVOS

CONFIRMAR
BRANCO
NULO
CORRIGIR



7. ASSISTIDO Selecione seus votos para o **CONSELHO DELIBERATIVO, DIRETORIA DE OUVIDORIA e CONSELHO FISCAL - MEMBRO SUPLENTE ASSISTIDOS**. Você poderá votar na dupla / candidato, **"BRANCO"** ou **"NULO"**.

Conselho Deliberativo

Diretoria de Seguridade

Conselho Fiscal

Escolha uma das três opções de voto e confirme



8. Verifique seu voto e, caso queira, clique no botão "**VOLTAR**" para alterar suas escolhas. Para confirmar, clique no botão "**CONFIRMAR**".

RS REAL GRANDEZA
Fundação de Previdência e Assistência Social

Confira seu voto. Caso haja alguma inconsistência, clique em "VOLTAR":

CONSELHO DELIBERATIVO
[Voto]
[Voto]
[Voto]

DIRETORIA DE SEGURIDADE
[Voto]
[Voto]

CONSELHO FISCAL - MEMBRO SUPLENTE ATIVOS
[Voto]
[Voto]

CONFIRMAR
VOLTAR

9. A tela seguinte exibe a confirmação do voto. Clique em "**SALVAR/IMPRIMIR COMPROVANTE**" para visualizar o comprovante.

RS REAL GRANDEZA
Fundação de Previdência e Assistência Social

Seu Voto foi Registrado

Obrigado por Participar.

SALVAR / IMPRIMIR COMPROVANTE



10. Aguarde a emissão do seu comprovante de votação.



**ESTE É O SEU
COMPROVANTE DE VOTAÇÃO**

IDFRG:

Nº do comprovante:

Este documento comprova que você acessou o sistema de eleição para **FRG**, pelo endereço de IP e registrou seu voto com sucesso em . Se for do seu interesse, imprima ou salve o comprovante clicando no botão abaixo:

[IMPRIMIR COMPROVANTE](#)

[RETORNAR À TELA INICIAL](#)

Agradecemos sua participação!

Sistema desenvolvido por



