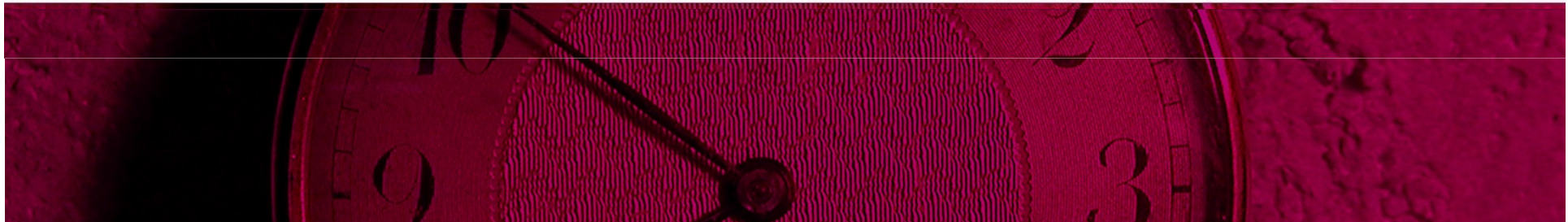




REAL GRANDEZA

CONSTRUINDO O FUTURO COM VOCÊ



A IMPORTÂNCIA DO PLANO CD PARA O SEU FUTURO



REAL GRANDEZA
CONSTRUINDO O FUTURO COM VOCÊ



QUEM SOMOS

- A REAL GRANDEZA É O FUNDO DE PENSÃO DOS EMPREGADOS DE FURNAS, ELETRONUCLEAR E DA PRÓPRIA REAL GRANDEZA
- ISSO REPRESENTA UM UNIVERSO DE **13 MIL** PESSOAS VINCULADAS AOS SEUS PLANOS PREVIDENCIÁRIOS E MAIS DE **40 MIL** PESSOAS ATENDIDAS PELO SEU PLANO DE ASSISTÊNCIA À SAÚDE.



OBJETIVO DO ENCONTRO DE HOJE

- OS PARTICIPANTES DO PLANO CD TÊM ATÉ O DIA 30 DE SETEMBRO PARA A REVISÃO ANUAL DO PERCENTUAL DE CONTRIBUIÇÕES PARA APOSENTADORIA.
- ESSAS CONTRIBUIÇÕES TÊM INFLUÊNCIA DIRETA NO BENEFÍCIO FISCAL E NA FORMAÇÃO DA POUPANÇA DE LONGO PRAZO, VISANDO À MANUTENÇÃO DO SEU PADRÃO DE VIDA FUTURO APÓS A APOSENTADORIA.
- A REAL GRANDEZA QUER QUE VOCÊ SAIBA QUAL É A IMPORTÂNCIA DISSO E O QUANTO ESSA DECISÃO VAI INFLUENCIAR NO SEU FUTURO E DE SUA FAMÍLIA.



GESTÃO DOS INVESTIMENTOS

ANTONIO MACHADO
**Gerente de Operações
de Investimento**

Setembro de 2013

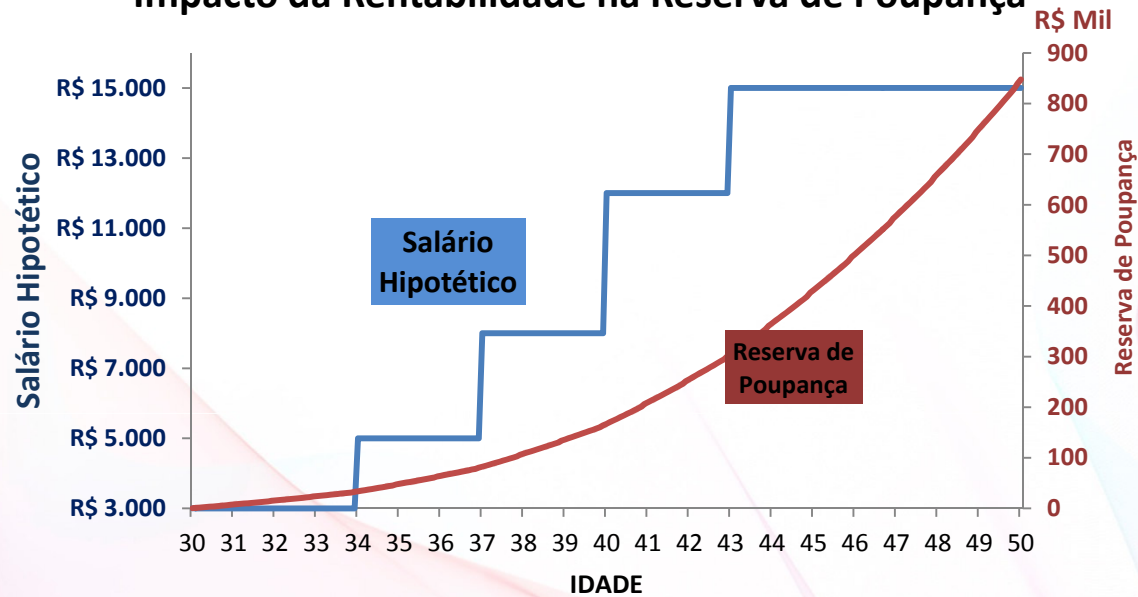


REAL GRANDEZA
CONSTRUINDO O FUTURO COM VOCÊ



IMPORTÂNCIA DOS INVESTIMENTOS NA FORMAÇÃO DA POUPANÇA

Impacto da Rentabilidade na Reserva de Poupança



Distribuição do Aumento do Saldo de Conta

Período	Patrocinadora	Rentabilidade
Ano 1	93,01%	6,99%
Ano 20	3,79%	96,21%

VALORES

POR QUE ESTAMOS AQUI?

- MELHORAR A QUALIDADE DE VIDA DOS PARTICIPANTES, ASSISTIDOS E SEUS FAMILIARES;
- CONTRIBUIR PARA A SUA ESTABILIDADE FINANCEIRA DE LONGO PRAZO;
- REALIZAR A GESTÃO DOS RECURSOS DE FORMA TRANSPARENTE, EFICIENTE E SEGURA, GARANTINDO O PAGAMENTO DOS BENEFÍCIOS CONTRATADOS E A CONTRATAR.



VALORES

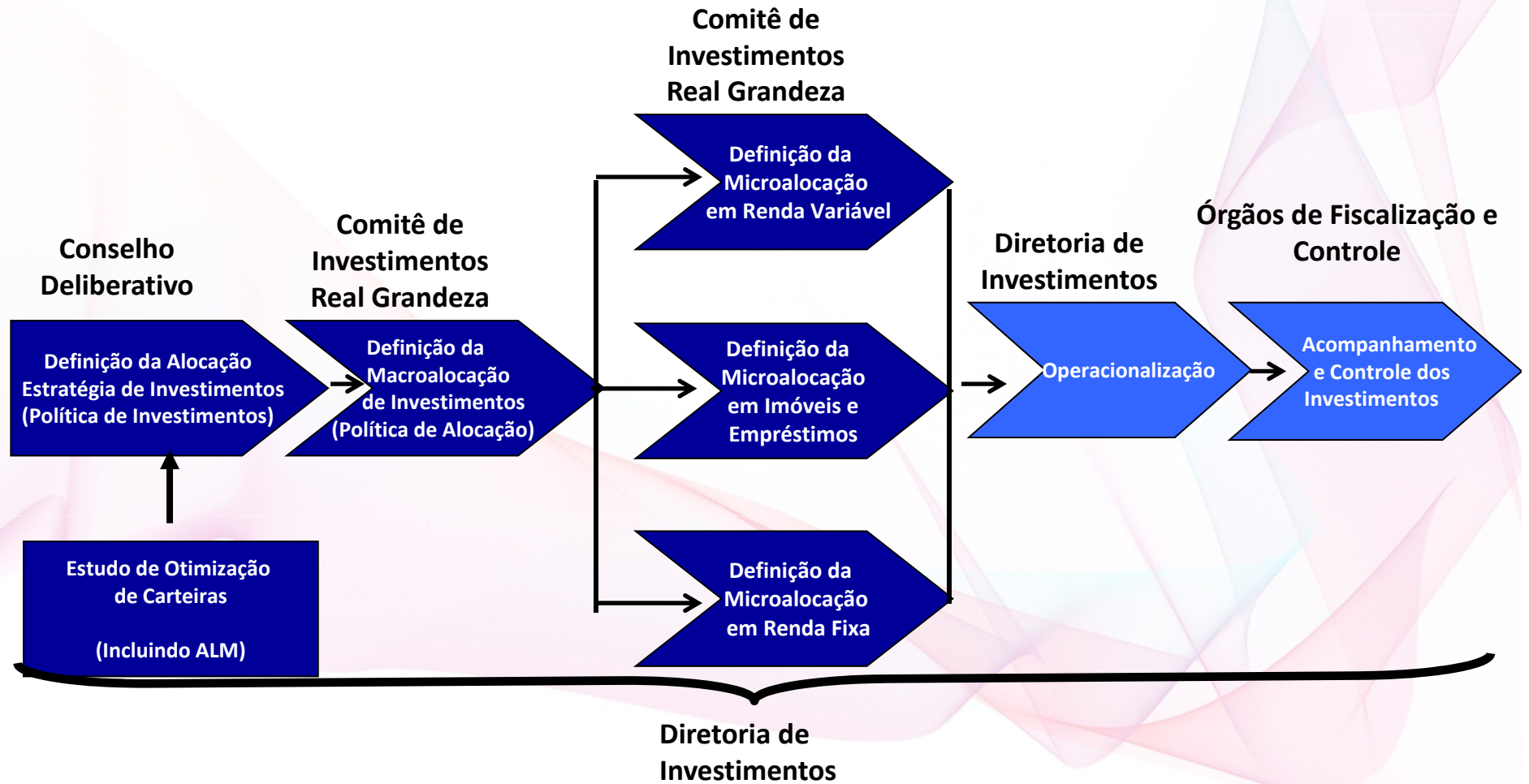
EM QUE ACREDITAMOS?

- SUPREMACIA DOS VALORES TÉCNICOS NA DECISÃO DOS INVESTIMENTOS;
- DESCENTRALIZAÇÃO DO PROCESSO DECISÓRIO;
- FOCO NO RESULTADO;
- COMPROMISSO ATUARIAL E RESPONSABILIDADE SOCIAL NÃO SÃO CONFLITANTES.



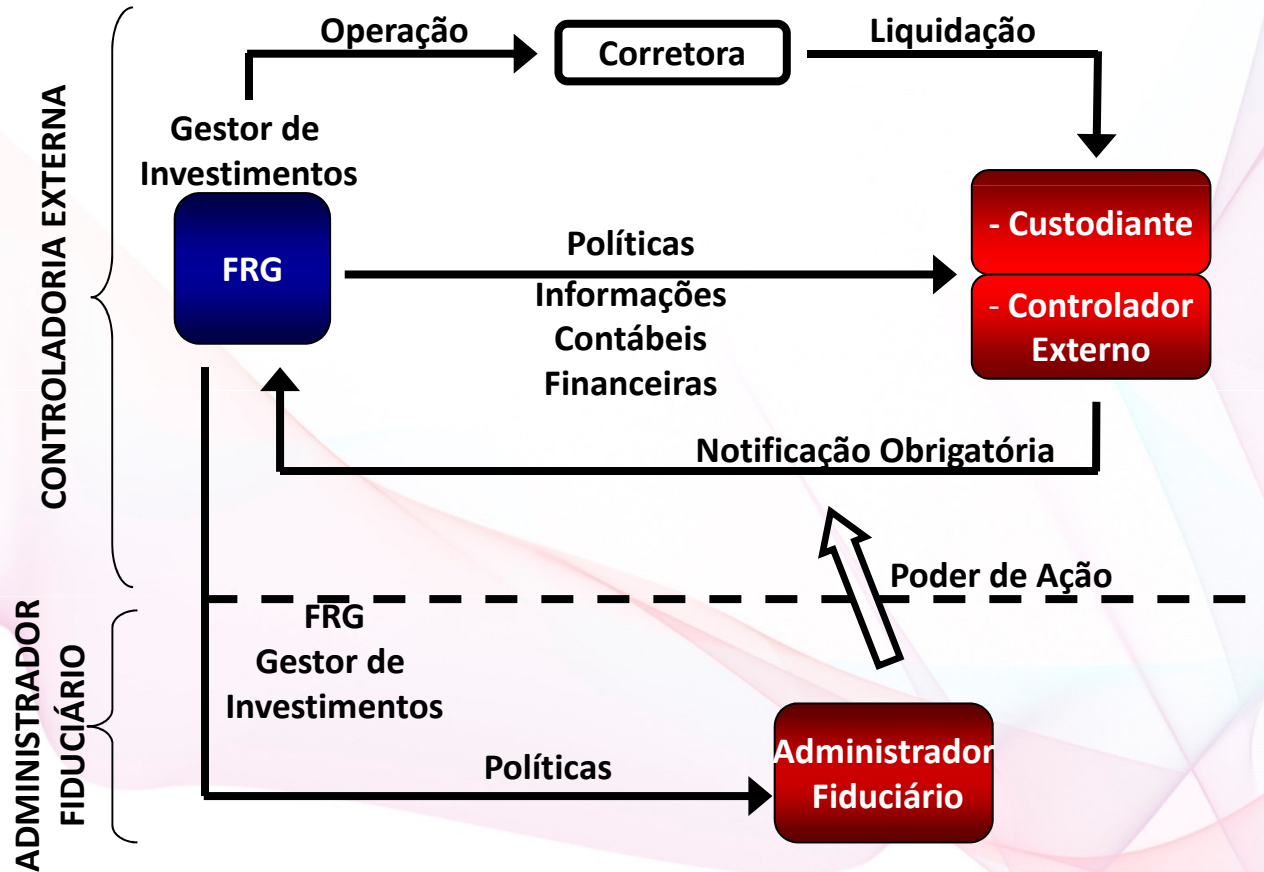
DESCENTRALIZAÇÃO

PROCESSO DE INVESTIMENTO NA REAL GRANDEZA



SEGURANÇA

CONTROLADORIA EXTERNA E ADMINISTRAÇÃO FIDUCIÁRIA



TRANSPARÊNCIA

RS REAL GRANDEZA
Fundação de Previdência e Assistência Social

CENTRAL DE RELACIONAMENTO:
0800-282-6800

HOME | BUSCA | FALE CONOSCO | LINKS | RSS | TRABALHE CONOSCO

CAADASTRAR | ESQUECI E TROQUEI A SENHA
Matricula: [] Senha: [] ENTRAR

DOCUMENTOS | EMPRÉSTIMO | INVESTIMENTOS | INFORMATIVOS | PREVIDÊNCIA | QUEM SOMOS | RELATÓRIOS CONTÁBEIS | REPRESENTANTES | SAÚDE

Segunda-feira, 12/08/2013 OIÁ, ANDRE | Meus dados | Sair | ★ | A + | A - Imprimir | Iniciar | Voltar

SERVIÇOS

- Para ter acesso a esta área, é necessário efetuar seu login no topo do site [+]
- Home
- Credenciados Médicos
- Empréstimo Pessoal
- Contracheque
- Cadastro
- Simulador Plano BD
- Simulador Plano CD
- Extrato Plano CD/BD
- Relatórios Financeiros
- Imposto de Renda
- DRAA e DA
- Deliberações
- Regimentos Internos
- Informações de Saúde
- Garantia Mínima Anual
- Outros Documentos
- Sair

Home > Informativos > Boletins - Investimentos

INFORMATIVOS

BOLETINS - INVESTIMENTOS

Gestão dos Investimentos

- » Número 1 - Janeiro de 2013
- » Número 2 - Julho de 2013

Economia Em Dia

- » Número 1 - Janeiro/Fevereiro de 2013
- » Número 2 - Março/Abril de 2013
- » Número 3 - Maio/Junho de 2013

VOLTAR | INDIQUE | IMPRIMIR | TOPO

LINKS RELACIONADOS

- Consulte aqui links adicionais relacionados a esta seção.
- JORNAL DA REAL GRANDEZA
- REAL GRANDEZA INFORMA
- RELATÓRIO ANUAL FRG
- RELATÓRIO CONSELHO FISCAL
- OUTRAS PUBLICAÇÕES

- IMPORTANTE -
Para visualizar e imprimir arquivos em pdf é necessário que você tenha instalado o Software Adobe Acrobat Reader em seu computador, caso ainda não possua este programa clique aqui.

Adobe Acrobat Reader

BOLETINS DE INVESTIMENTOS DIVULGADOS NO SITE E POR E-MAIL

TRANSPARÊNCIA

RS REAL GRANDEZA
Fundação de Previdência e Assistência Social

Ano 1 - número 03 - maio/junho de 2013

ECONOMIA EM DIA

INFORMATIVO DE MACROECONOMIA E FINANÇAS PESSOAIS DA FUNDAÇÃO REAL GRANDEZA

INDICADORES

Poupança
(Rentabilidade de 6,20%)

R\$ 500 jun/2012 R\$ 530,98 jun/2013

Bolsa de Valores
(Rentabilidade de -12,09%)

R\$ 500 jun/2012 R\$ 436,55 jun/2013

Fundos de Investimento

Multimercado (Rentabilidade de 9,21%)

R\$ 500 jun/2012 R\$ 546,03 jun/2013

Renda Fixa (Rentabilidade de 7,35%)

R\$ 500 jun/2012 R\$ 536,65 jun/2013

Varição IGP-DI
(Atualizado em 12 meses = 6,20%)

R\$ 500 jun/2012 R\$ 531,42 jun/2013

Índice Geral de Preços medido pela FGV

Varição IPCA
(Atualizado em 12 meses = 6,70%)

R\$ 500 jun/2012 R\$ 533,30 jun/2013

Índice de Preços ao Consumidor Amplo medido pelo IBGE

Como a possibilidade de mudança do rating (classificação de risco) do Brasil pode afetar as suas aplicações financeiras?

Uma grande agência de rating mudou a perspectiva do rating do Brasil de neutra para negativa. Isto significa que, na avaliação desta agência, há questões que precisam de mais atenção dos formuladores de política econômica, pois, se não forem devidamente tratadas, poderão tornar o Brasil, comparativamente a outros países, mais arriscado para os investidores. Como consequência, o rating seria rebaixado. É claro que as autoridades econômicas no Brasil podem implementar políticas para fortalecer os fundamentos econômicos evitando mudança no rating. Mesmo assim, a rentabilidade das aplicações financeiras é afetada pela alteração da perspectiva do rating, porque este é utilizado pelos grandes investidores mundiais para orientar a tomada de decisões. Se o rating é rebaixado, ou se existe a perspectiva de que isso possa ocorrer, os investidores ficam mais cautelosos e podem deixar de realizar novos investimentos ou, até mesmo, efetuar o resgate das suas aplicações. Quando isto ocorre, aqueles que têm aplicações em ações podem ter perdas, pois os investidores vendem suas ações e os preços caem. Já na renda fixa, os investidores podem ter a rentabilidade das aplicações já realizadas negativamente afetadas. Isto porque, com a piora da perspectiva do rating, o mercado passa a exigir taxas de juros mais altas. E, toda vez que essas taxas sobem, o preço dos títulos cai. Dito de outra forma, o aplicador perde porque a taxa de juros das suas aplicações passa a ser menor que as taxas do mercado. Mas nem tudo está perdido. Em momentos como este, podem surgir boas oportunidades para os aplicadores que, mantendo-se cautelosos, optarem por comprar títulos públicos ou de grandes bancos, obtendo taxas de juros mais altas. Também podem surgir algumas oportunidades de compra de ações de empresas com bons fundamentos a preços mais baixos, porém, isto requer cautela máxima e só é recomendado para quem tem grande conhecimento técnico.

(*) Consultar a definição de "rating" no box "Destacando o Econômico" (pág. 2)

FIQUE DE OLHO

A rentabilidade das aplicações financeiras é afetada pela mudança da perspectiva do rating. Isto acontece porque o rating conferido pelas agências é utilizado pelos grandes investidores mundiais para orientar a tomada de decisão, dado o elevado grau de especialização dessas agências. Se o rating é rebaixado, ou se existe a perspectiva de que isso possa ocorrer, os investidores deixam de realizar novas aplicações ou exigem maior rentabilidade e, muitas vezes, diminuem as aplicações já existentes.

RS REAL GRANDEZA

Gestão

dos investimentos

Apresentação Aristides Leite França Diretor-presidente Eduardo Henrique Garcia Diretor de Investimentos

OPORTUNIDADES EM MOMENTO DE OSCILAÇÕES ECONÔMICAS

Estamos divulgando o segundo número do Boletim de Gestão de Investimentos da Fundação Real Grandeza, periódico semestral que aborda temas relacionados com as estratégias e o desempenho das carteiras de investimentos da entidade.

Quando o primeiro boletim foi divulgado, no início de 2013, havia grande expectativa em relação à recuperação da atividade econômica brasileira. Todavia, esta expectativa foi frustrada e nos confrontamos com um 1º trimestre do ano muito conturbado, em função dos diversos impactos enfrentados pela economia brasileira. O cenário internacional também trouxe surpresas negativas, especialmente devido ao crescimento abaixo do esperado da atividade chinesa e ao aumento da taxa de juros dos títulos americanos de longo prazo.

O cenário adverso impactou de forma negativa a rentabilidade das carteiras de títulos públicos e de renda variável. Apesar do período conturbado e da rentabilidade negativa, a carteira de renda variável dos planos previdenciários apresentou desempenho praticamente similar ao Ibo-X, e superior o Ibovespa. Este desempenho é reflexo da estratégia de investir em ações consideradas "defensivas" em relação ao aumento da inflação e com boa geração de caixa.

O desempenho negativo das carteiras esteve fundamentalmente atrelado à conjuntura econômica adversa, o que prejudicou o desempenho de diversas carteiras de Investidores de longo prazo, tais como Instituições de previdência complementar. No entanto, cabe lembrar que, nos últimos anos, registramos desempenho muito satisfatório, com rentabilidade histórica que nos garante uma folga diante de momentos mais desafiadores. Assim, a Real Grandeza se mantém inserida no grupo de fundos de pensão com patrimônio superior a R\$ 10 bilhões, ocupando a 9ª posição no ranking da ABRAPP (Associação Brasileira das Entidades Fechadas de Previdência Privada).

Destacamos que, em momentos de crise, surgem também boas oportunidades de negócios e que a Diretoria de Investimentos tem estado bem atenta nessa direção. Assim, após o Banco Central ter limitado novamente o aumento da taxa básica de juros, a Real Grandeza mapeou oportunidades de alocação de recursos com base no novo cenário e, recentemente, adquiriu títulos públicos federais com taxas superiores às metas dos planos BD e CD. A Fundação também deu sequência à prospecção no segmento de Investimentos Estruturados, com ênfase nos Fundos de Investimentos de Participações e nos Fundos Imobiliários.

Neste contexto, continuamos firmes no propósito de buscar alternativas de investimentos que, seguindo os princípios da segurança e da liquidez, proporcionem a rentabilidade necessária para garantir os compromissos assumidos com participantes e assistidos.

REAL GRANDEZA
CONSTRUINDO O FUTURO COM VOCE



TRANSPARÊNCIA

The screenshot displays the Real Grandeza website interface. At the top, the logo 'RS REAL GRANDEZA' is visible, along with navigation links like HOME, BUSCA, and TAMBÉM CONOSCO. The main header includes the contact number 'CENTRAL DE RELACIONAMENTO: 0800-282-6800' and user status 'Status: Logado'. A secondary navigation bar lists various services such as DOCUMENTOS, EMPRÉSTIMO, and INVESTIMENTOS. The main content area is titled 'Home > Investimentos > Relatórios Financeiros 2013'. It features a sidebar on the left with a 'SERVIÇOS' menu. The central content is divided into sections: 'INVESTIMENTOS', 'RELATÓRIOS FINANCEIROS 2013', 'Política de Investimentos 2013 - 2017', and 'Critérios de Investimentos'. Two black circles highlight specific areas: one around the 'Rentabilidades' list (January to June 2013) and another around the 'Critérios de Investimentos' list, which includes documents like 'Manual de Seleção de Gestores Externos' and 'Manual de Seleção de Investimentos Imobiliários'. A right sidebar titled 'LINKS RELACIONADOS' lists various financial reports from 2002 to 2012. At the bottom, there are navigation buttons for 'VOLTAR', 'INDIQUE', 'IMPRIMIR', and 'TOPO'.

RENTABILIDADE
DIVULGADA NO
SITE DA FRG

MANUAIS
DIVULGADOS
NO SITE

TRANSPARÊNCIA

REAL GRANDEZA
Fundação de Previdência e Assistência Social

CENTRAL DE RELACIONAMENTO:
0800-282-6800

Status: Logado
Matricula: 1149-0
TROCAR SENHA SAIR

DOCUMENTOS EMPRÉSTIMO INVESTIMENTOS INFORMATIVOS PREVIDÊNCIA QUEM SOMOS RELATÓRIOS CONTÁBEIS REPRESENTANTES SAÚDE

Segunda-feira, 12/08/2013 Olá, ANDRE | Meus dados | Sair | ★ | A + | A - Imprimir | Indique | Voltar

SERVIÇOS

Para ter acesso a esta área, é necessário efetuar seu login no topo do site [+]

Home

Credenciados Médicos

Empréstimo Pessoal

Contracheque

Cadastro

Simulador Plano BD

Simulador Plano CD

Extrato Plano CD/BD

Relatórios Financeiros

Imposto de Renda

DRAA e DA

Deliberações

Regimentos Internos

Informações de Saúde

Garantia Mínima Anual

Outros Documentos

Sair

Home > Relatórios Financeiros > Relatórios de Movimentação 2013

RELATÓRIOS FINANCEIROS

RELATÓRIOS DE MOVIMENTAÇÃO 2013

Renda Variável

- » Janeiro Plano CD
- » Janeiro Plano BD
- » Janeiro ADM
- » Fevereiro CD
- » Fevereiro BD
- » Fevereiro ADM
- » Março Plano CD
- » Março Plano BD
- » Março ADM

Renda Fixa

- » Janeiro Plano CD
- » Janeiro Plano BD
- » Janeiro ADM
- » Janeiro FAS
- » Fevereiro CD
- » Fevereiro BD
- » Fevereiro ADM
- » Fevereiro FAS
- » Março Plano CD
- » Março Plano BD
- » Março ADM
- » Março FAS

LINKS RELACIONADOS

Consulte aqui links adicionais relacionados a esta seção.

- » RELATÓRIOS DE POSIÇÃO 2013
- » RELATÓRIOS DE POSIÇÃO 2012
- » RELATÓRIOS DE MOVIMENTAÇÃO 2012
- » RELATÓRIOS DE POSIÇÃO 2011
- » RELATÓRIOS DE MOVIMENTAÇÃO 2011
- » RELATÓRIOS DE POSIÇÃO 2010
- » RELATÓRIOS DE MOVIMENTAÇÃO 2010
- » RELATÓRIOS DE POSIÇÃO 2009
- » RELATÓRIOS DE MOVIMENTAÇÃO 2009
- » RELATÓRIOS DE POSIÇÃO 2008
- » RELATÓRIOS DE MOVIMENTAÇÃO 2008
- » RELATÓRIOS DE POSIÇÃO 2007
- » RELATÓRIOS DE MOVIMENTAÇÃO 2007
- » ESTUDO DE ALM

VOLTAR INDIQUE IMPRIMIR TOPO

**RELATÓRIO DE
TÚNEL DE
PREÇO
DIVULGADO
NO SITE DA
FRG**

TRANSPARÊNCIA

https://www.frg.com.br/media/Movimentacao_RV_BD_marco2013.pdf - Windows Internet Explorer

https://www.frg.com.br/media/Movimentacao_RV_BD_marco2013.pdf

Bradesco

4010 - Departamento de Ações e Custódia
 Relatório de Movimentação Diária de Renda Variável: BD
 Mês de referência: 01 DE MARÇO À 28 DE MARÇO DE 2013

Obs.: Os ativos com o caractere " * " após o seu devido código, são ativos adquiridos através do direito de subscrição.

DATA	TIPO OPERAÇÃO	PAPEL	QUANTIDADE OPERADA	VOLUME TOTAL NEG. BOVESPA	% NEGOCIADO	PREÇO OPERAÇÃO	FINANCEIRO RS	DADOS BOVESPA		
								PREÇO MÍNIMO	PREÇO MÉDIO	PREÇO MÁXIMO
FRG PLANO BD FI MULTIMERCADO										
01/03/2013	Venda	BRML3	69,100	4,272,700	1.62	26.01	1,797,266.00	25.06	25.92	26.18
01/03/2013	Venda	PETR4	80,000	31,359,600	0.26	16.81	1,344,480.00	16.40	16.75	17.02
01/03/2013	Compra	TBLE3	159,200	2,074,300	7.67	33.84	5,387,309.00	33.41	34.02	34.97
04/03/2013	Venda	UGPA3	34,000	757,800	4.49	50.76	1,725,692.00	50.51	50.68	51.11
06/03/2013	Venda	UGPA3	8,400	1,073,300	0.78	50.80	426,685.00	50.10	50.59	51.39
11/03/2013	Compra	TBLE3	45,100	486,800	9.26	34.13	1,539,292.00	33.81	34.18	34.99
13/03/2013	Venda	UGPA3	50,000	630,100	7.94	50.42	2,521,247.00	49.71	50.36	50.90
14/03/2013	Compra	TBLE3	79,100	763,200	10.36	35.36	2,796,934.00	34.76	35.37	35.73
14/03/2013	Venda	UGPA3	45,400	442,800	10.25	50.02	2,270,688.00	49.75	50.03	50.63
15/03/2013	Compra	TBLE3	17,300	729,000	2.37	35.21	609,180.00	34.66	35.25	35.69
15/03/2013	Venda	UGPA3	52,100	759,500	6.86	49.95	2,602,509.00	49.41	50.04	50.38
18/03/2013	Compra	TBLE3	22,200	319,100	6.26	31.61	769,033.00	31.11	31.82	35.23
18/03/2013	Venda	UGPA3	24,500	586,200	4.18	50.34	1,233,249.00	49.74	50.23	50.57
19/03/2013	Compra	TBLE3	31,900	555,800	5.74	34.63	1,104,567.00	34.25	34.64	35.11
20/03/2013	Compra	TBLE3	120,000	1,162,300	10.32	34.60	4,152,527.00	33.75	34.41	35.22
Total:	15						30,280,658.00			
Volume total negociado:	15						30,280,658.00			

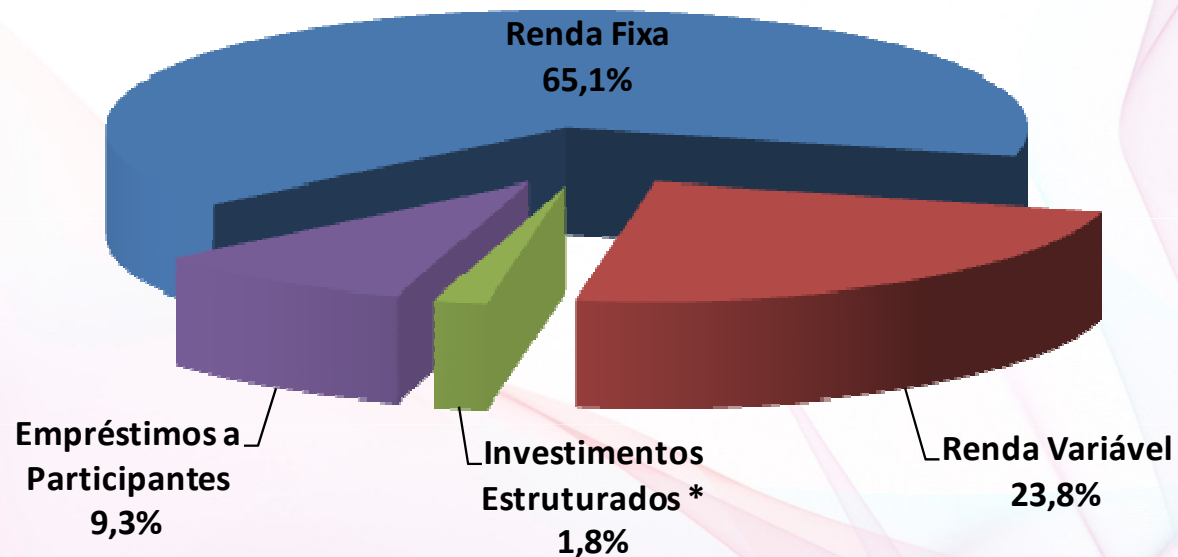
1 / 1 107.4% Size: [11.69 * 8.27 in]

Concluído Internet | Modo Protegido: Ativado

ALOCAÇÃO DOS INVESTIMENTOS

PATRIMÔNIO TOTAL DO PLANO CD: R\$ 437 MILHÕES

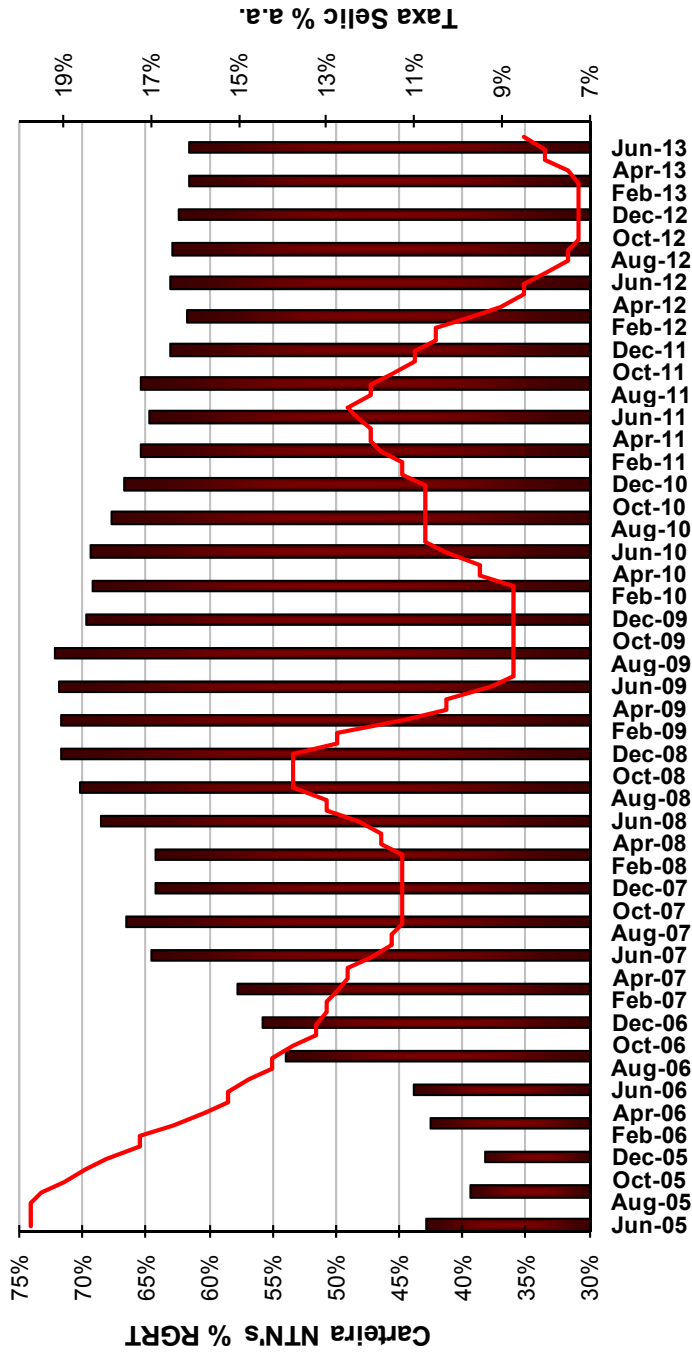
Composição por Segmentos (em jul/13)



*Investimentos Estruturados Comprometidos 5,7%.

ALOCAÇÃO DOS INVESTIMENTOS

CARTEIRA DE NTN'S FRG VS. EVOLUÇÃO DA TAXA SELIC



REAL GRANDEZA
CONSTRUINDO O FUTURO COM VOCE

RG

ALOCAÇÃO DOS INVESTIMENTOS

RANKING DA ABRAPP

Classificação das EFPCs por investimento

Posição em dez/10

FUNDOS DE PENSÃO	INVESTIMENTOS (R\$ mil)
1 Previ	152.806.747
2 Petros	55.686.014
3 Funcef	43.641.664
4 Fundação CESP	18.605.860
5 Valia	13.561.035
6 Fundação Itaú Unibanco	11.978.047
7 Sistel	11.472.229
8 Banesprev	9.752.416
9 Forluz	8.882.201
10 Centrus	8.423.055
11 Real Grandeza	8.387.966

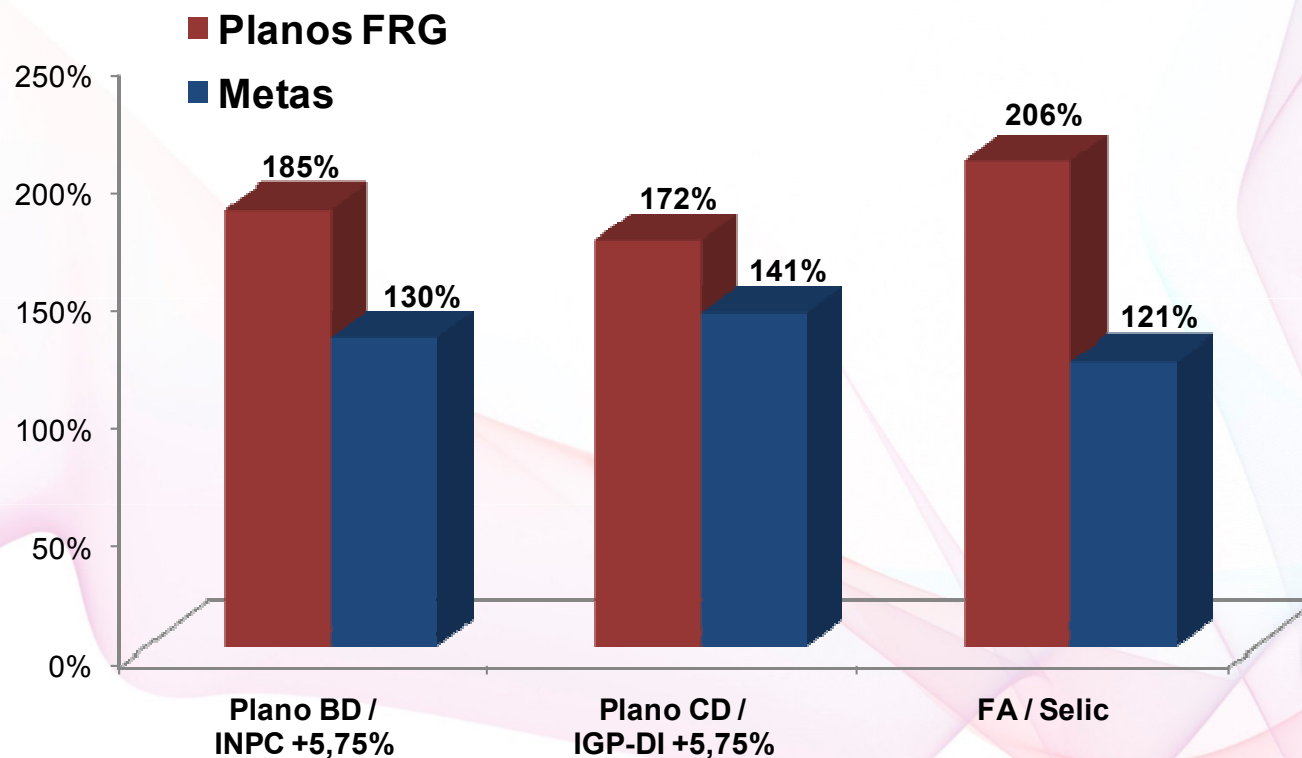
Posição em dez/12

FUNDOS DE PENSÃO	INVESTIMENTOS (R\$ mil)	Variação %
1 Previ	166.242.459	8,79%
2 Petros	67.321.702	20,90%
3 Funcef	51.727.579	18,53%
4 Fundação CESP	22.919.656	23,19%
5 Fundação Itaú Unibanco	16.985.710	41,81%
6 Valia	16.925.861	24,81%
7 Sistel	15.117.773	31,78%
8 Forluz	11.809.989	32,96%
9 Real Grandeza	11.781.166	40,45%
10 Banesprev	10.752.647	10,26%
11 Fundação Atlântico	9.574.934	-

Fonte: Abrapp (<http://www.abrapp.org.br>)

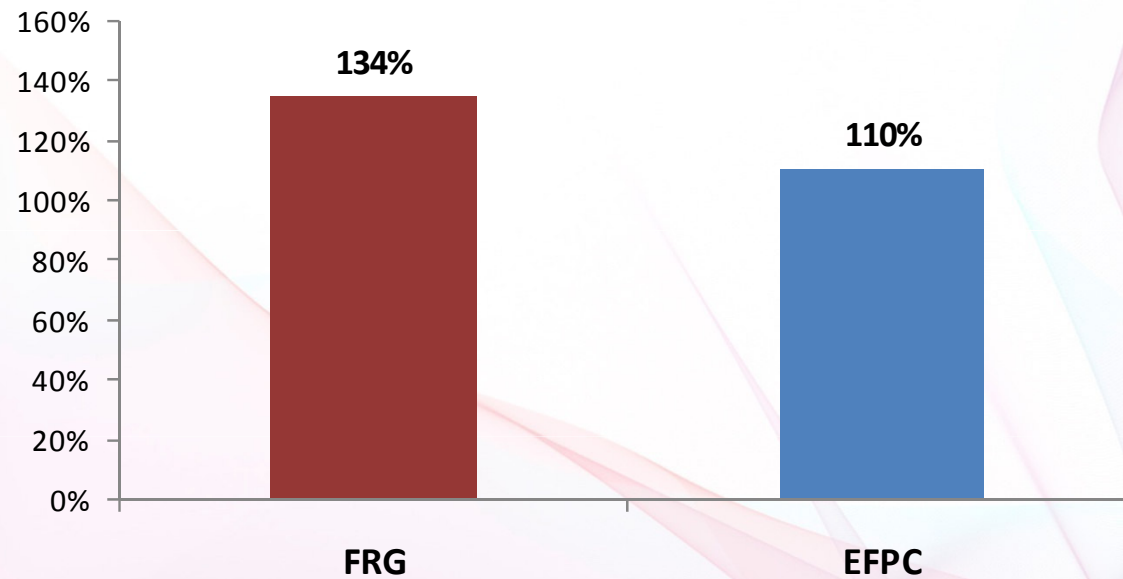
ALOCAÇÃO DOS INVESTIMENTOS

PLANOS FRG VS. METAS DE INVESTIMENTOS – 2006 ATÉ JUL/13



ALOCAÇÃO DOS INVESTIMENTOS

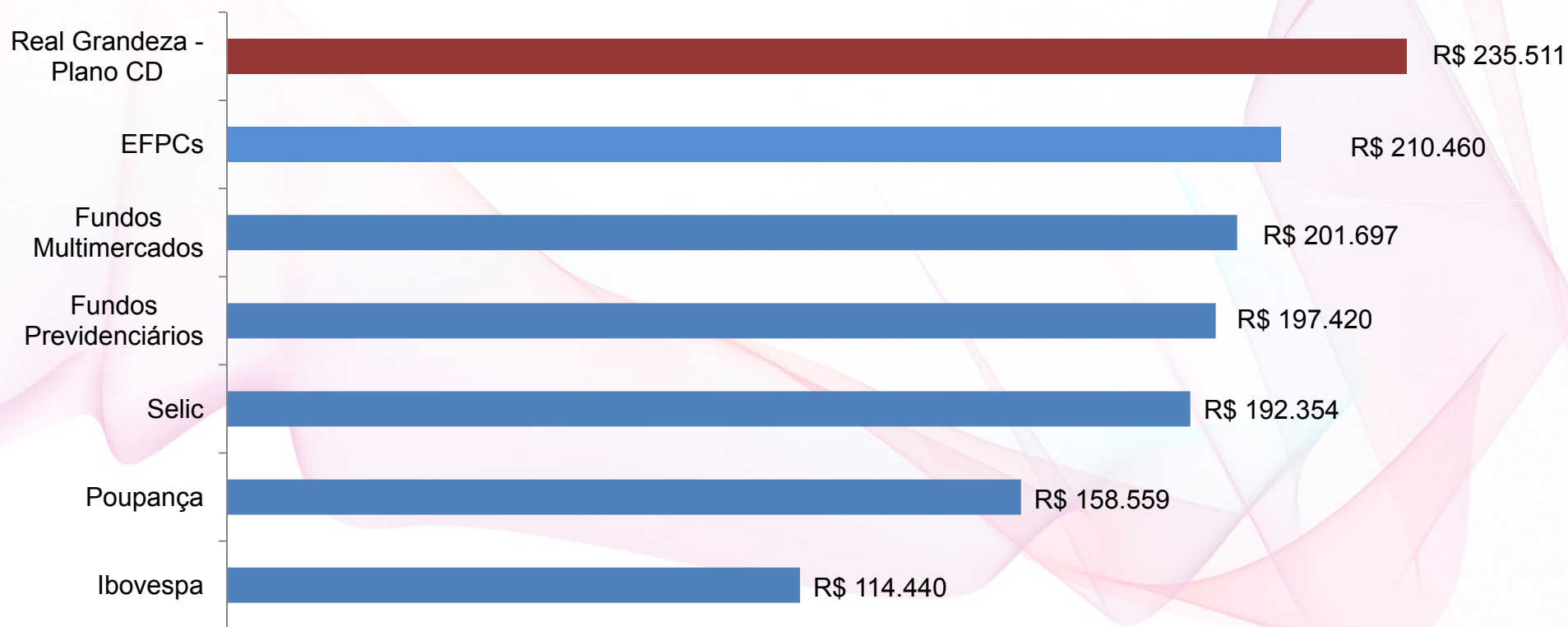
RENTABILIDADE FRG VS. EFPCS – 2007 ATÉ MAR/13



ALOCAÇÃO DOS INVESTIMENTOS

COMPARATIVO DAS APLICAÇÕES FINANCEIRAS – 2007 ATÉ MAR/13

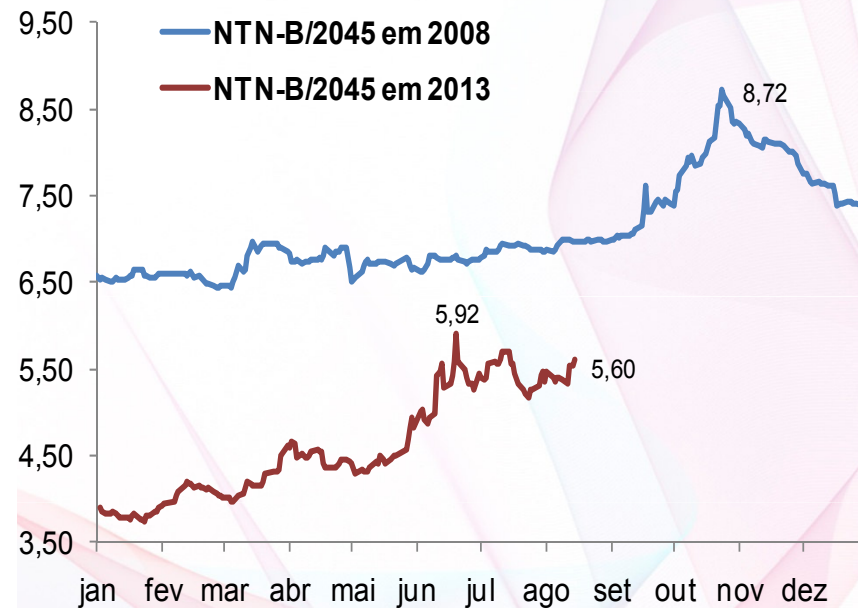
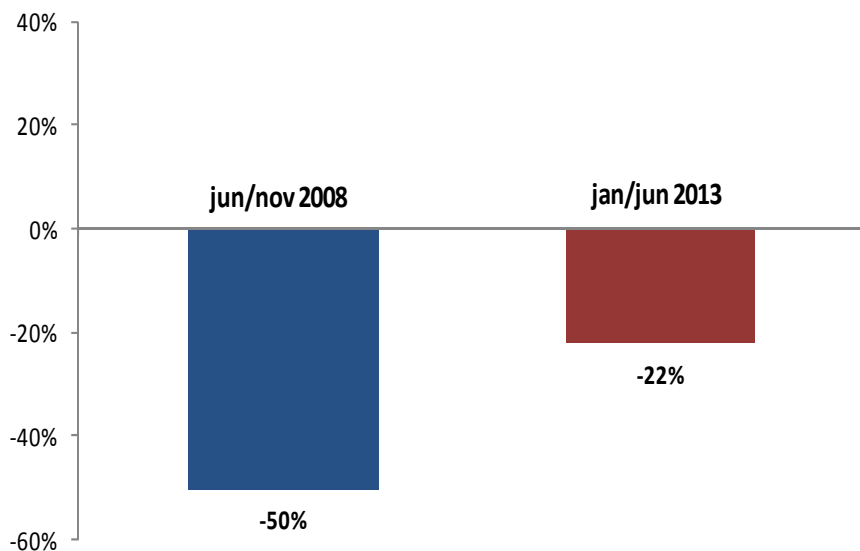
FRG x Outras Alternativas de Investimentos (2007 até mar/2013)
Para R\$ 100 mil investidos inicialmente



ALOCAÇÃO DOS INVESTIMENTOS

2013 NÃO É UMA EXCEÇÃO

Rentabilidade do Ibovespa (2008 Vs. 2013)

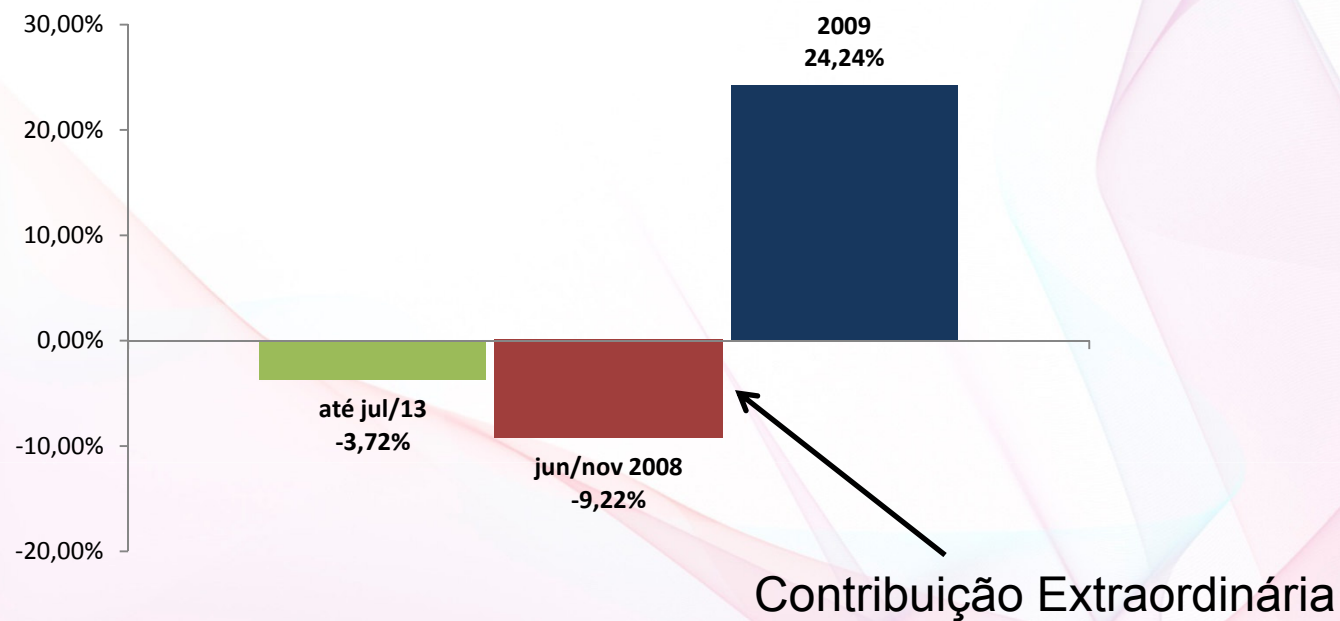


✓ Queda da bolsa no mês de junho/2013 é a pior dos últimos 5 anos.

ALOCAÇÃO DOS INVESTIMENTOS

RECUPERAÇÃO EM 2009

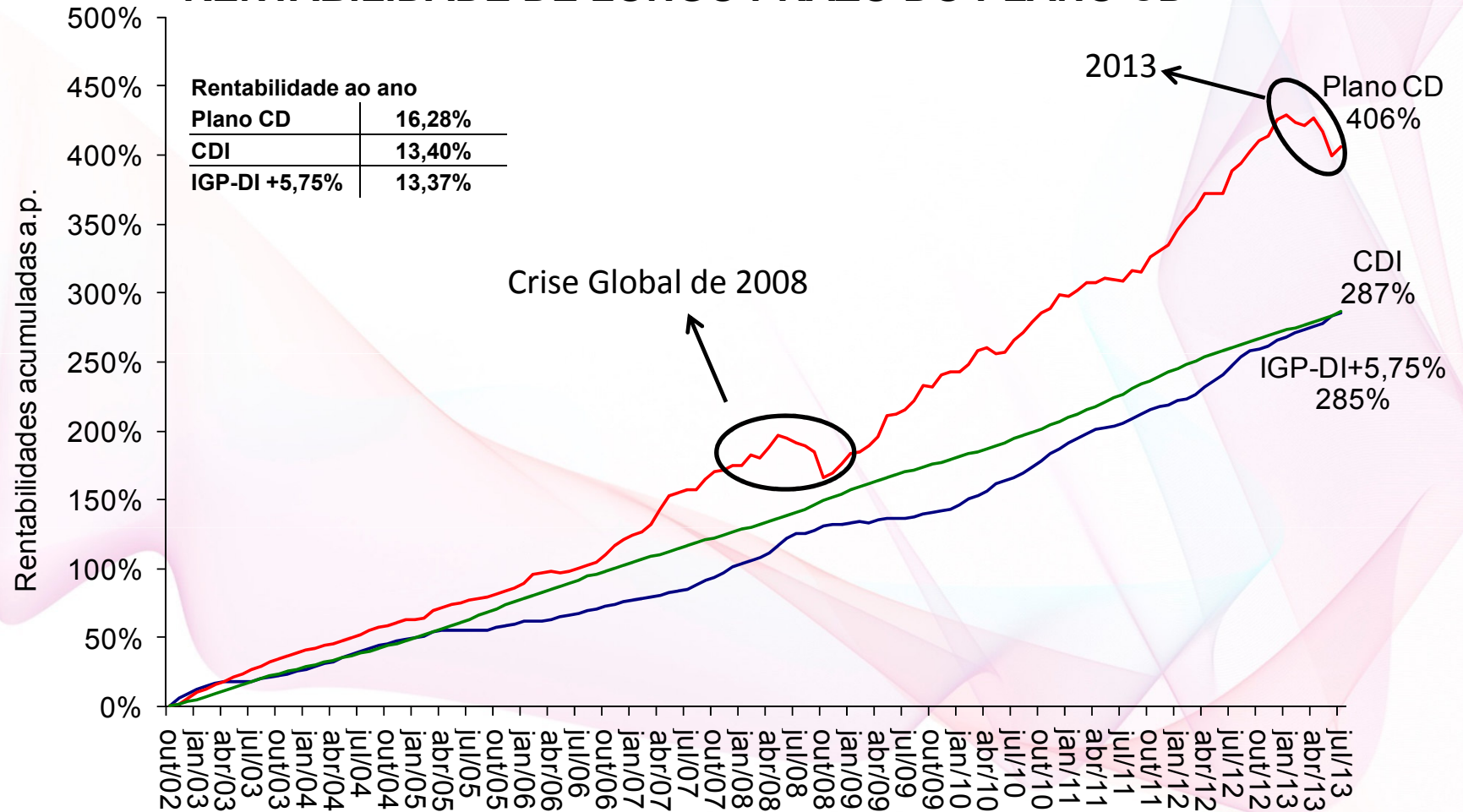
Rentabilidades Plano CD



✓ Recuperação do ano de 2008 foi logo em 2009.

ALOCAÇÃO DOS INVESTIMENTOS

RENTABILIDADE DE LONGO PRAZO DO PLANO CD



CONCLUSÃO

- REAL GRANDEZA É REFERÊNCIA NA GESTÃO DE RECURSOS PREVIDENCIÁRIOS;
- PROCESSOS SÃO INSTITUCIONALIZADOS E ESTÃO SOLIDIFICADOS;
- FOCO DE ATUAÇÃO NA TRANSPARÊNCIA, NA EFICIÊNCIA E NA SEGURANÇA;
- OFERECEMOS, NO LONGO PRAZO, UM DESEMPENHO DIFERENCIADO AOS NOSSOS PARTICIPANTES;
- CONTRIBUIÇÃO VOLUNTÁRIA E PERCENTUAL DE CONTRIBUIÇÃO SÃO ESSENCIAIS PARA POTENCIALIZAR O RETORNO DOS INVESTIMENTOS NA FORMAÇÃO DA POUPANÇA.



MUITO OBRIGADO!



REAL GRANDEZA
CONSTRUINDO O FUTURO COM VOCÊ



COMUNICAÇÃO/ATENDIMENTO

COMO OBTER INFORMAÇÕES SOBRE A REAL GRANDEZA

- CENTRAL DE RELACIONAMENTO COM O PARTICIPANTE
0800 282 6800
851 6800
- ATENDIMENTO EMERGENCIAL DE SAÚDE
4004 1693 CAPITAIS
0800 726 7853 DEMAIS REGIÕES
- CORREIO ELETRÔNICO (E-MAIL)
grp@frg.com.br
- NA INTERNET
<http://www.frg.com.br>



**VOCÊ NÃO PODE
PREVER O FUTURO.
MAS PODE DECIDIR
COMO QUER CHEGAR LÁ**

REAL GRANDEZA

CONSTRUINDO O FUTURO COM VOCÊ



REAL GRANDEZA
CONSTRUINDO O FUTURO COM VOCÊ



MUITO OBRIGADO!



REAL GRANDEZA
CONSTRUINDO O FUTURO COM VOCÊ

